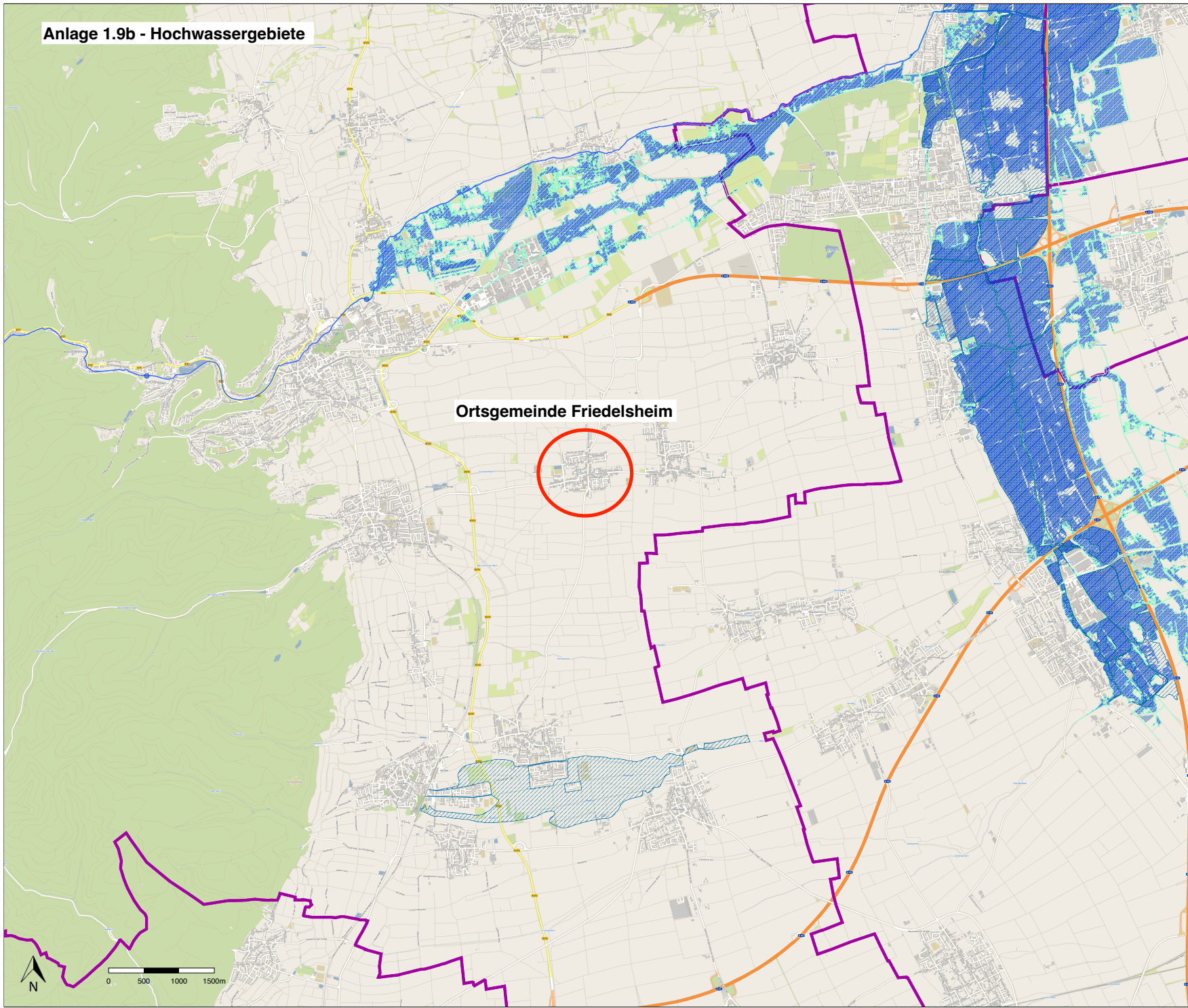


Anlage 1.9b - Hochwassergebiete



Ortsgemeinde Friedelshheim

- OSM Rheinland-Pfalz
- Landkreise
 -
 -
- Überflutungsgebiete HQ extrem
 - Überflutungsgebiet
 - Überflutungsfährdetes Gebiet
- Überflutungsgebiete HQ 100
 - Überflutungsgebiet
 - Überflutungsfährdetes Gebiet
- Risikogebiete außerhalb von Überschwemmungsgebieten
 - Risikogebiet außerhalb ÜSG
 - Risikogebiet außerhalb ÜSG
- Gesetzliche Überschwemmungsgebiete (festgesetzt)
 - durch RVO verbindlich festgesetzt (§83 Abs.1 u. 2 LWG)
 - Hochwasserschutzanlage (ÜSG per Gesetz, §83 Abs. 4 LWG)
 - Vorläufig sichergestelltes ÜSG (§76 Abs. 3 WHG)
 - durch RVO verbindlich festgesetzt (§83 Abs.1 u. 2 LWG)
 - Hochwasserschutzanlage (ÜSG per Gesetz, §83 Abs. 4 LWG)
 - Vorläufig sichergestelltes ÜSG (§76 Abs. 3 WHG)
- Hochwasserschutzanlagen
 - Deiche, Wände
 - mobile Elemente
 - Deiche, Wände
 - mobile Elemente
- Gewässer (pegelrelevant)
 -
- Bundespegel
 -
- Sonderpegel
 - Pegel mit DFÜ
 - Pegel ohne DFÜ
- Gewässerkundliche Pegel
 - Pegel mit DFÜ
 - Pegel ohne DFÜ



Hochwasser- Überflutungsgebiete

Neubauung des Geländes der Winzergenossenschaft Ortsgemeinde Friedelshheim

Maßstab 1:25000 Stand: 07.09.2023

Geobasisdaten: © Landesamt für Vermessung und Geobasisinformation Rheinland-Pfalz Koblenz